



شماره سند : TR/QI/267  
گروه هدف : بیماران و همراهیان  
تاریخ بازنگری : ۱۴۰۳/۰۱/۰۵  
تاریخ بازنگری بعدی : ۱۴۰۵/۰۱/۰۵  
ویرایش : ۰۳

## سندرم حاد کرونری

### ACS

آموزش به بیمار و همراهیان

### برخی تست های تشخیصی و درمانی شامل:

نوار قلب - آزمایش خون - عکس قفسه سینه - تست ورزش -  
اسکن هسته ای - آنژیوگرافی و...

### برخی از درمان های دارویی شامل:

داروهای ضد انعقاد خون - نیتروگلیسرین - داروهای پایین آورنده  
کلسترول و...

اقدامات جراحی مانند آنژیوپلاستی و...

### پیشگیری و خودمراقبتی:

- ❖ داشتن رژیم غذایی کم چرب
- ❖ مصرف بیشتر میوه و سبزی تازه
- ❖ محدود کردن مصرف نمک
- ❖ انجام آزمایش کامل چربی خون
- ❖ کنترل فشارخون و دیابت تحت نظر پزشک
- ❖ داشتن تحرک بدنی حداقل ۳۰ دقیقه روزانه
- ❖ از سیگار و الکل بپرهیزید

منبع : <http://www.nlm.nih.gov/medlineplus>

مددجوی گرامی خواهشمند است فایل های بارگزاری شده  
در سایت بیمارستان ([www.javadalaemehosp.ir](http://www.javadalaemehosp.ir)) با  
عنوان (آموزش به بیمار) جهت مراقبت اثربخشی از بیمار در  
منزل را مطالعه فرمایید و همچنین در صورت نیاز به هرگونه  
مشاوره بالینی با شماره تلفن:

05131841-3 داخلی ۲۵۱ (کلینیک پرستاری آموزش سلامت)

همه روزه به جز ایام تعطیل از ساعت ۸ الی ۱۲

تماس حاصل فرمایید.

آدرس: مشهد-بلوار وکیل آباد- بلوار هنرستان

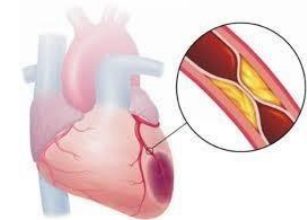
### درد قفسه سینه پایدار Stable Angina

این درد معمولاً قابل پیش بینی است برای مثال با راه رفتن تند،  
ممکن است فرد دچار دردی در سینه شود که به محض استراحت  
از بین می رود.

### درد قفسه سینه از نوع ناپایدار Unstable Angina

این نوع درد قابل پیش بینی نبوده و در حالت استراحت هم  
ممکن است بوجود بیاید. این درد می تواند شدیدتر از نوع  
پایدار باشد.

سندروم کرونری حاد معمولاً ناشی از ایجاد پلاک در دیواره ی  
سرخرگ های قلب است (تصلب شرایین) این پلاک ها از رسوب  
چربی و برخی مواد دیگر در دیواره داخلی رگ ها، بوجود آمده  
و باعث تنگی و کند شدن جریان خون در آنها می شوند.



### عوامل خطر در سندروم کرونری حاد:

این عوامل در بسیاری از بیماریهای قلب و عروق مشترک هستند:  
سن بالای ۴۵ برای مردان و سن بالای ۵۵ برای خانمها

- ✓ فشارخون بالا
- ✓ چربی خون (کلسترول) بالا
- ✓ کم تحرکی
- ✓ سیگار کشیدن
- ✓ دیابت نوع ۲
- ✓ سابقه فامیلی
- ✓ سابقه فشارخون و دیابت در دوران بارداری

توجه:

برای رسیدن به مرکز درمانی خودتان رانندگی نکنید. بهتر است فرد دیگری شما را برساند.

\*\*\*\*\*

ممکن است علائم و نشانه های حمله قلبی با توجه به سن، جنس، بیماریهای زمینه ای مثل دیابت و ... متفاوت باشد.



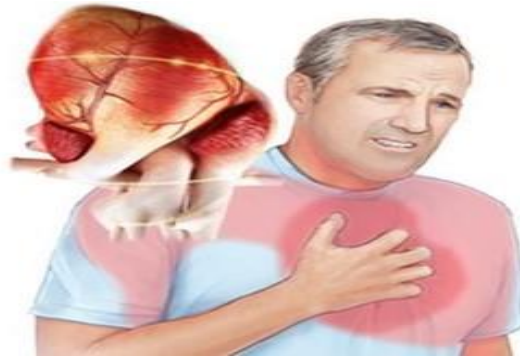
سایر علائم سندروم کرونری حاد عبارتند از:

- ✓ درد شکم
- ✓ سوزش سردل
- ✓ سردرد، گیجی، غش کردن
- ✓ ضعف و بیحالی غیرمعمول
- ✓ احساس بی قراری
- ✓ پوست مرطوب

اگر دچار دردی در ناحیه قفسه سینه می شوید که حالت عود شونده دارد، با پزشک خود مشورت کنید چون ممکن است این دردها، شکلی از آنژین صدری است.

عموما علائم و نشانه های سندروم کرونری حاد شبیه یک حمله قلبی است و در صورتیکه بسرعت درمان نشود حمله قلبی رخ خواهد داد.

بنابراین یک وضعیت اورژانس محسوب می شود و از آنجا که می تواند تهدید کننده حیات باشد، علائم آن باید جدی گرفته شود.



در صورت بروز هر کدام از علائم زیر از اورژانس ۱۱۵

کمک بگیرید:

احساس درد، فشار، سنگینی یا سوزش در قفسه سینه  
تهوع، استفراغ  
تنگی نفس  
تعریق زیاد و ناگهانی  
احساس سبکی سر

سندروم کرونری حاد \*ACS\* یا حمله قلبی

به هروضعیتی که بصورت ناگهانی منجر به کاهش جریان خون به قلب شود، سندروم کرونری حاد اطلاق می گردد.

علائم می تواند دربرگیرنده نوعی احساس فشار و سنگینی در قفسه سینه که در هنگام حمله قلبی رخ می دهد تا احساس سنگینی و فشار قفسه سینه که در حالت استراحت یا هنگام فعالیت سبک، (آنژین ناپایدار) هم وجود داشته باشد. اولین علامت سندروم کرونری حاد حتی می تواند توقف ناگهانی قلب باشد.



این سندروم اگر به موقع تشخیص داده شود قابل درمان است و بسته به وضعیت سلامت عمومی بیمار و علائمی که بروز می یابد، درمان های متفاوتی خواهد داشت.