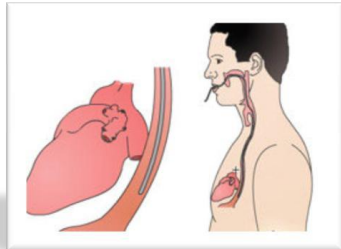




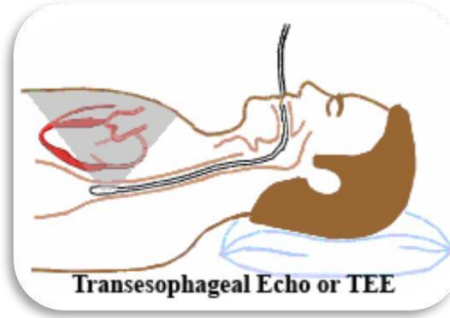
شماره سند : TR/QI/270
 گروه هدف : بیماران و همراهیان
 تاریخ بازنگری : ۱۴۰۳/۰۱/۰۵
 تاریخ بازنگری بعدی : ۱۴۰۵/۰۱/۰۵
 ویرایش : ۰۳

TEE یا اکو مری

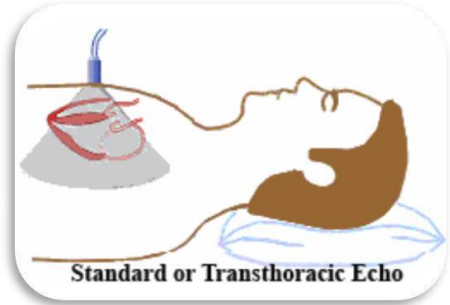


آموزش به بیمار و همراهیان

تفاوت اکوی مری و اکوی معمولی



اکوی مری



اکوی معمولی

مددجوی گرامی خواهشمند است فایل های بارگزاری شده در سایت بیمارستان (www.javadalaemehosp.ir) با عنوان (آموزش به بیمار) جهت مراقبت اثربخشی از بیمار در منزل را مطالعه فرمایید و همچنین در صورت نیاز به هرگونه مشاوره بالینی با شماره تلفن:

05131841-3 داخلی ۲۵۱ (کلینیک پرستاری آموزش سلامت)

همه روزه به جز ایام تعطیل از ساعت ۸ الی ۱۲

تماس حاصل فرمایید.

آدرس: مشهد-بلوار وکیل آباد- بلوار هنرستان

به هنگام ورود لوله باید لوله را قورت دهید تا کار سریعتر انجام شود.

ممکن است در هنگام ورود لوله تهوع داشته باشید ولی بعد از ورود تهوع به سرعت بر طرف میشود. در صورت لزوم آب دهان شما توسط یک لوله که به دستگاه ساکشن وصل است (شبیه دندانپزشکی) کشیده میشود.

در انتهای کار ، پزشک لوله را به آرامی خارج می کند . پس از بیرون آوردن لوله به شما دستمال کاغذی داده میشود تا ترشحات دهان را تمیز کنید .

مراقبت های پس از انجام آزمایش

حداقل تا ۲ ساعت پس از اکوی مری لازم است بیمار ناشتا باشد . بعد از ۲ ساعت ابتدا کمی مایعات سرد نوشیده شود و در صورتی که مشکلی نداشته باشید ، بهتر است تا روز بعد از رژیم غذایی نرم مثل پوره استفاده کنید .

رژیم معمولی از روز بعد بلا مانع است .

در اغلب موارد در حین اکوی مری از داروی آرامبخش استفاده می شود ، لذا ضروری است در کل آن روز از رانندگی و کارهای مثل آشپزی که با وسایل تیز و برنده سر و کار دارند پرهیز نمایید . احساس بی حسی در گلو و خواب آلودگی مختصری ضعف تا چند ساعت بعد از اکوی مری طبیعی است.

TEE یا اکوی قلب از راه مری چیست ؟

اکوی قلب از راه مری یک روش تشخیصی غیر تهاجمی میباشد که به وسیله آن پزشک می تواند قلب ، حفره های قلب شامل دهلیزها ، بطن ها ، شریانهای متصل به قلب (آئورت و شریان ریوی) و دریچه های قلب را به وضوح مشاهده کند . تفاوت اکو از راه مری با اکو از راه سینه این است که در این روش کیفیت عکسهایی که از قبل گرفته میشود بالاتر بوده و قسمتهایی که از قلب و آئورت که در اکو معمولی قابل دیدن نیستن با این روش قابل مشاهده میشوند.

برخی از موارد قابل تشخیص از طریق TEE

- عفونت دریچه های قلب (آندوکاردیت)
- وجود لخته خون در قلب و عروق بزرگ (آمبولی ریه)
- پارگی دیواره آئورت (دایسکشن آئورت)
- آنوریسم آئورت (گشادشدن دیواره آئورت)
- ارزیابی دریچه های مصنوعی قلب

آمادگی های لازم قبل از انجام آزمایش

حداقل ۶ ساعت قبل از انجام این آزمایش نباید چیزی خورده و نوشیده باشید .

در صورت داشتن هرگونه اختلال در بلع و یا سابقه خونریزی از دستگاه گوارش در هنگام گرفتن نوبت اطلاع دهید .

پرونده های قبلی را به همراه داشته باشید (مانند گزارش عملکرد قلب ، عکس قفسه سینه ، نوار قلب و اکوی قبلی)

در صورت داشتن دندان مصنوعی باید تمام آن را بیرون آورید . در صورت داشتن دندان لق به پزشک یا پرستار اکو اطلاع دهید .

یکی از نزدیکان شما را همراهی کند زیرا به علت تزریق داروی آرام بخش ممکن است تا چند ساعت پس از انجام کار خواب آلوده باشید .

در صورت مصرف داروهای ضد انعقاد خون مانند وادفارين ، حتما هنگام وقت گرفتن کادر پزشکی را مطلع کنید .

حین آزمایش

کل زمان آزمایش ۱۰ دقیقه الی ۳۰ دقیقه میباشد . ابتدا یک رگ از بیمار گرفته میشود و داروی آرامبخش تزریق میشود .

اسپری بی حشی در حلق شما اسپری میشود . هنگام اسپری زدن ، سرفه نکنید بلکه مایع اسپری را قورت دهید و سپس اسپری کنید .

یک وسیله در بین دندان های شما قرار داده میشود تا در طول انجام آزمایش دهان باز نگه داشته شود .

روی پهلو راست یا چپ دراز بکشید . یک دست زیر و دست دیگر روی پهلو قرار میگیرد . جهت شروع کار پزشک یه لوله که انتهای آن به یک دستگاه بسیار ظریف متصل است را وارد مری میکند .

